

La estructura ejecutiva que garantiza la excelencia.

moûle
Dirección ejecutiva y creativa

www.themoule.com





SOBRE MOÛLE. Creatividad + Ejecución Integral.

Moüle es una **productora ejecutiva creativa** donde la excelencia es el resultado de un marco operativo blindado. No generamos contenido; creamos activos de capaces de conmovir, dejar huella y transformar la percepción de una entidad,.

Trabajamos desde el criterio y la infraestructura, construyendo piezas reales donde la técnica está al servicio de un objetivo de negocio claro. Frente a la automatización masiva, aportamos la mirada humana apoyada en una estructura de producción de élite. **Humanidad como esencia, tecnología como aliada.**

Nuestro compromiso: Que cada relato sea tan verdadero como rentable.

Sabemos que el audiovisual no va de “generar contenido”, **va de crear experiencias** para conseguir **activos de marca**. Trabajamos desde el criterio, la sensibilidad y la observación, construyendo piezas **reales y cuidadas**. Nuestro enfoque integra **estrategia, narrativa y dirección ejecutiva**.

Con base en **Barcelona** y el **sur de Cataluña**, desarrollamos y lideramos producciones **audiovisuales para publicidad, cine y contenido de marca**, adaptando el equipo y la escala a cada reto.

Nuestra **ventaja competitiva** nace de nuestra herencia en el marketing estratégico: entendemos el posicionamiento y la audiencia antes de encender la cámara. No sustituimos la estrategia; la blindamos **la interpretamos y la convertimos en relato**.

**NUESTROS
PILARES**

1. Creatividad

2. Ejecución

3. Garantía

Nuestros servicios. Para garantizar resultados, Moüle activa un ecosistema de especialistas que cubre cada ángulo del proyecto, eliminando el riesgo y el caos logístico.

Dirección estratégica.

Inteligencia Narrativa y Guion:

Diseño estratégico del mensaje a cargo de expertos guionistas de cine y publicidad. No escribimos diálogos, construimos arquitecturas de persuasión.

Garantizamos que cada segundo de metraje tenga una intención clara de venta o posicionamiento, optimizando el ritmo para maximizar la retención de la audiencia.

Dirección de producción.

Implicación estratégica:

Aseguramos cada segundo del rodaje para que la visión creativa no se diluya en el set.

Directores de Producción expertos en control de costes, coaching actoral y logístico en el set para avalar interpretaciones honestas de la mano de agencias de casting de primer nivel nacional e internacional.

Producción ejecutiva.

Infraestructura Legal &

Burocrática: Asesoría jurídica en propiedad intelectual, gestión de derechos de imagen de por vida y tramitación de permisos complejos.

En un entorno legal cada vez más complejo, Moüle actúa como el escudo protector del cliente gracias a abogados especialistas en Propiedad Intelectual (IP), gestores de permisos administrativos y expertos en seguros de producción audiovisual de gran escala.

Producción operativa.

La escala de la operativa:

El acabado de gran pantalla que define a las marcas líderes. La calidad técnica es el lenguaje silencioso que comunica el estatus de una empresa.

Trabajamos con los mejores estudios y profesionales en producción audiovisual y con equipos técnicos de última generación. Adaptándonos a las constantes novedades tecnológicas.



Cómo trabajamos.

En Moüle diseñamos relatos audiovisuales con criterio estratégico. No producimos contenido. Construimos narrativa con impacto.

01

Visión.

Analizamos el KPI, el posicionamiento y la tensión narrativa. Antes de producir, interpretamos el objetivo de negocio.

02

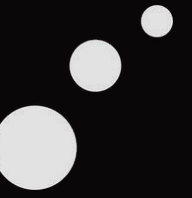
Arquitectura narrativa.

Diseñamos el tono, el lenguaje visual y la profundidad psicológica del mensaje. Cada decisión creativa responde a una estructura de venta.

03

Dirección ejecutiva.

Moüle lidera el proyecto íntegramente. Configuramos el equipo técnico a medida, supervisamos cada fase y protegemos la coherencia. No ejecutamos sin dirección. Dirigimos con intención.



Cómo trabajamos.

En Moïle diseñamos relatos audiovisuales con criterio estratégico.
No producimos contenido. Construimos narrativa con impacto.



04

Producción.

Una vez definida la arquitectura, activamos el equipo necesario según complejidad y estilo. Coordinamos departamentos de arte, fotografía y sonido bajo una sola visión ejecutiva.

05

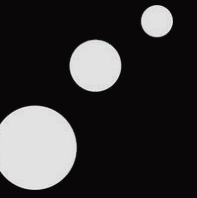
Postproducción.

La edición es construcción emocional. Utilizamos estudios de doblaje profesionales, etalonaje, montaje y diseño de sonido para maximizar el impacto.

06

Impacto.

No entregamos vídeos; entregamos activos de marca protegidos legalmente y diseñados para perdurar en el tiempo.





¿QUÉ HACEMOS? Tú pones la visión. Nosotros gestionamos la complejidad.

- **Gestión Burocrática End-to-End:** Tramitamos permisos en localizaciones públicas y privadas, absorbiendo toda la carga administrativa.
- **Seguridad Jurídica Total:** Contratos de cesión de derechos blindados y gestión de IP (Propiedad Intelectual) para una explotación comercial sin riesgos. El cliente recibe un activo libre de cargas y listo para su explotación comercial inmediata en cualquier territorio.
- **Control de Riesgos:** Operamos con seguros de producción de alta cobertura (E&O y General Liability). Si surge un imprevisto climático o logístico, nuestra estructura financiera y de seguros protege la inversión del cliente para que el proyecto llegue a término.

Nuestro flujo de trabajo (end-to-end)



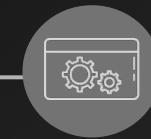
Conceptualización
estratégica



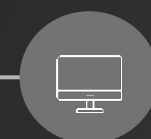
Preproducción



Producción



Postproducción



Entrega o distribución



Desde la idea hasta la distribución.

En Moïle sabemos que las ideas no cobran vida solo en nuestras manos. Desde su concepción, trabajamos para que el resultado final tenga sentido, conecte con la audiencia y genere impacto.



Brand Films:

UN VIATGE GASTRONÒMIC (Un viaje gastronómico)

[Enlace](#)

Elevar un producto de proximidad por su valor intangible, no por precio.

El desafío

En un mercado saturado de contenido gastronómico funcional, el objetivo era posicionar el producto de proximidad del Delta de l'Ebre por su valor intangible, no por precio o características, y construir un vínculo emocional duradero entre el público y el origen.

La idea

El legado como estrategia de percepción. Creamos un brand film basado en el contraste generacional. A través de la relación silenciosa entre Anna y su hija Carla, la historia conecta dos mundos: una infancia analógica y arraigada, y la realidad actual.

Es un viaje sensorial. No ponemos el foco en los ingredientes, sino en las manos que los trabajan, las personas y los silencios del Delta. Usando el cine como herramienta narrativa, la gastronomía se convierte en memoria viva, invitando al espectador no solo a desear el producto, sino a sentirse parte de su preservación.

El resultado

Una pieza cinematográfica diseñada para elevar la percepción de marca desde la autenticidad y la sostenibilidad humana. Pensada para perdurar, refuerza la autoridad de marca y conecta con públicos que valoran el significado por encima de la estética, transformando una campaña de producto en una declaración sobre un lugar y su gente.



Vídeo Corporativo:

KRONOSPAN

Narrando la Escala de la Transformación Industrial

[Enlace](#)

El desafío

Kronospan, líder mundial en la fabricación de paneles derivados de la madera, requería una pieza que no solo mostrará su nueva planta en Tortosa (Cataluña), sino que validara su capacidad logística y su compromiso con la economía circular. El reto para Moüle fue traducir la inmensidad de una de las instalaciones industriales más avanzadas de Europa en una narrativa visual coherente, humana y tecnológicamente impecable.

La idea

Abordamos el rodaje desde una perspectiva documental-cinematográfica. No nos limitamos a registrar procesos; capturamos la sinergia entre la ingeniería de precisión y la sostenibilidad. A través de una dirección de fotografía sofisticada y el uso de ópticas que enfatizan la magnitud de las instalaciones, logramos proyectar la visión de Kronospan: una industria eficiente, limpia y preparada para los desafíos del mercado global.

El resultado

El resultado es un activo audiovisual estratégico que sirve como carta de presentación ante inversores, partners y clientes internacionales. La pieza destaca las capacidades logísticas de la planta y su rol fundamental en la red productiva de la compañía, consolidando la percepción de Kronospan como un referente de innovación y respeto medioambiental en el sector industrial.



Brand Films: RESERVA DE LA BIOSFERA

[Enlace](#)

El desafío

Este proyecto representa el punto de partida de la nueva campaña para la Reserva de la Biosfera de las Terres de l'Ebre. La sostenibilidad institucional suele caer en el error de la abstracción. En MoÛle tuvimos claro nuestro objetivo: transformar esa visión en una realidad cinematográfica. La sostenibilidad no es un pin en la solapa, es una práctica diaria. Por este motivo, un territorio no se explica solo por sus paisajes, sino por las personas y su manera única de hacer las cosas. Es una narrativa sobre el pulso real de la tierra. Es la forma en la que un territorio se habita, se respira y se proyecta hacia el futuro sin diluir su esencia.

El resultado

Este brand film es un manifiesto visual. Ejecutamos la idea original alejándonos del discurso político estándar para centrarnos en la piel del territorio: la artesanía local, el ritmo de la tierra y el modelo de desarrollo de quienes trabajan las Terres de l'Ebre cada día. No vendemos un paisaje; mostramos un ecosistema humano y económico que ha entendido que preservar su identidad es su mayor ventaja competitiva.

La propuesta creativa construye un relato que pone en valor un modelo de desarrollo basado en la identidad y el respeto. Más allá de certificar productos, buscando proyectar una manera de vivir que no pierde su esencia. Es una sostenibilidad que no se declama, sino que se practica en los gestos cotidianos.

LA NOSTRA TERRA *inspira*



A les Terres de l'Ebre, cuidem i gaudim de la nostra natura
I diem amb orgull que som Reserva de la Biosfera

Brand Films: CONTROLPACK

Enlace

El desafío

EXTRAER LA BELLEZA DEL METAL: Cuando una multinacional te confía la comunicación de sus 40 años de legado, el instinto habitual del sector industrial es mostrar músculo: naves enormes, cifras frías y tecnología. Nuestro reto fue exactamente el contrario. Teníamos que elevar a Controlpack a su máximo nivel corporativo demostrando que, detrás de más de 12.000 máquinas instaladas en todo el mundo, no hay solo metal y engranajes. Necesitábamos humanizar su producto, comunicar sus valores y encontrar la belleza estética en una línea de montaje.

La idea

INTIMISMO INDUSTRIAL «A veces, parece que solo es envolver, cerrar y proteger». Con esta premisa construimos un guion que, manteniendo la rigurosidad de un vídeo corporativo, respira la esencia y el tono intimista de Moÿle. Rompimos el canon estandarizado de la industria para adentrarnos en la emoción. Convertimos el frío de las piezas de metal en arte visual y dimos voz al compromiso que sostiene a la empresa. No documentamos máquinas funcionando; retratamos la ilusión y la historia de las personas que las hacen posibles.

El resultado

El objetivo final de la campaña no era hacer un recorrido histórico, sino ejecutar un salto de madurez visual. Reposicionar a Controlpack en el mercado internacional, demostrando a su sector que el verdadero liderazgo empresarial también se mide por la capacidad de emocionar.

CONTROLPACK[®]
PACKAGING MANUFACTURE SYSTEM



Cine:

Mi Primera Letra

[Enlace](#)

El Desafío.

Documentar la construcción de una escuela para niños de la casta «intocables» en el desierto de Rajastán (India) no era solo un reto técnico, sino una misión de diplomacia narrativa. El desafío consistía en capturar la lucha contra un sistema burocrático y social milenario sin caer en el sensacionalismo, transformando una iniciativa solidaria en un activo de concienciación global con estándares de cine de autor.

La Narrativa de Transformación: El Cine como Herramienta de Cambio.

En Moüle, decidimos estructurar la pieza no como un reportaje, sino como un thriller humano. La narrativa se construye a través del suspense que generan los obstáculos reales: la burocracia laberíntica y la resistencia cultural.

No mostramos solo la meta (la escuela), sino la fricción del proceso. Al elevar la estética visual a un nivel cinematográfico, logramos que la audiencia no sienta lástima, sino una profunda conexión con la dignidad de los niños y la tenacidad de la Fundación Made in Tarifa. Hemos transformado el «vídeo de una ONG» en un Manifiesto de Propósito que perdura en el tiempo.

El Resultado Estratégico.

Este largometraje documental ha posicionado a Moüle como una productora capaz de liderar proyectos internacionales de gran escala. Hemos demostrado que nuestra metodología del «Storytelling Emocional» es universal, logrando movilizar conciencias y validar la transparencia y el impacto real de la fundación ante socios y donantes globales.

UNA HISTORIA DE **HAPPY INSIDE**
CON **MADE IN TARIFA FOUNDATION**

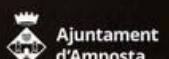
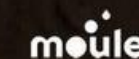
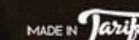
"CONSTRUIR UNA ESCUELA EN EL CORAZÓN DE LA INDIA, NO ES UNA TAREA FÁCIL"



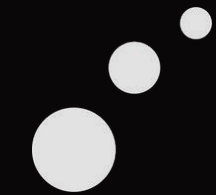
Mi Primera Letra.

UN DOCUMENTAL DE **XAVI DRAGO**

WWW.MIPRIMERALETRA.COM



FRAMES. Construyendo narrativas visuales.



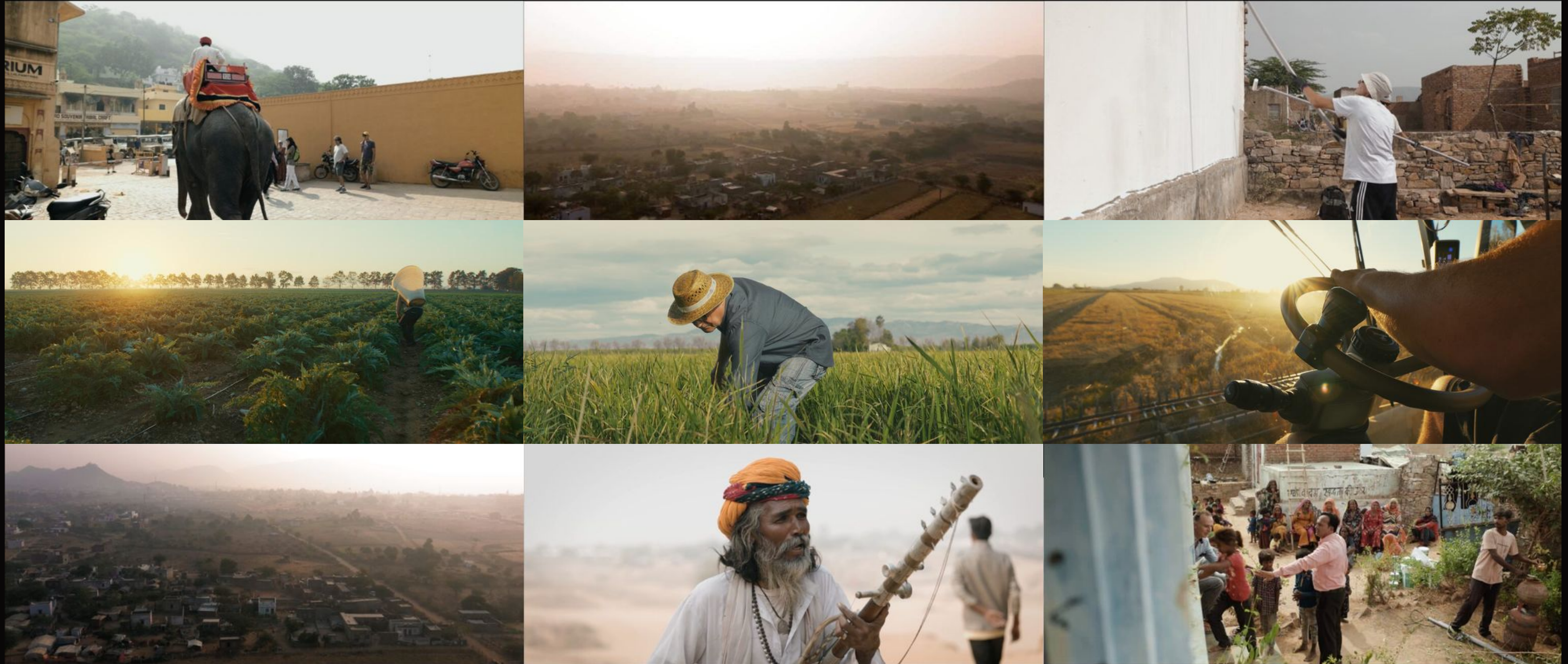
FRAMES



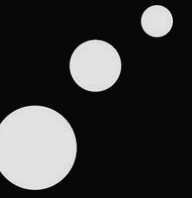
FRAMES. Construyendo narrativas visuales.



FRAMES



ESPACIO CLIENTE. Tu torre de control estratégico.



La transparencia es nuestra respuesta al caos. En Moüle, clientes y agencias disponen de un área de acceso directo para seguir el proyecto en tiempo real.

Trazabilidad: Acceso a guiones, calendarios de rodaje y documentos legales.

Agilidad: Revisión de versiones y aprobaciones centralizadas.

Orden: Todo el material clave, desde la preproducción hasta la entrega final, en un solo lugar.





moûle

CONTACTO

Barcelona

rafael.oviedo@themoule.com

+34 616 58 02 16

Amposta (Tarragona)

produccion@themoule.com

+34 674 21 39 42

www.themoule.com