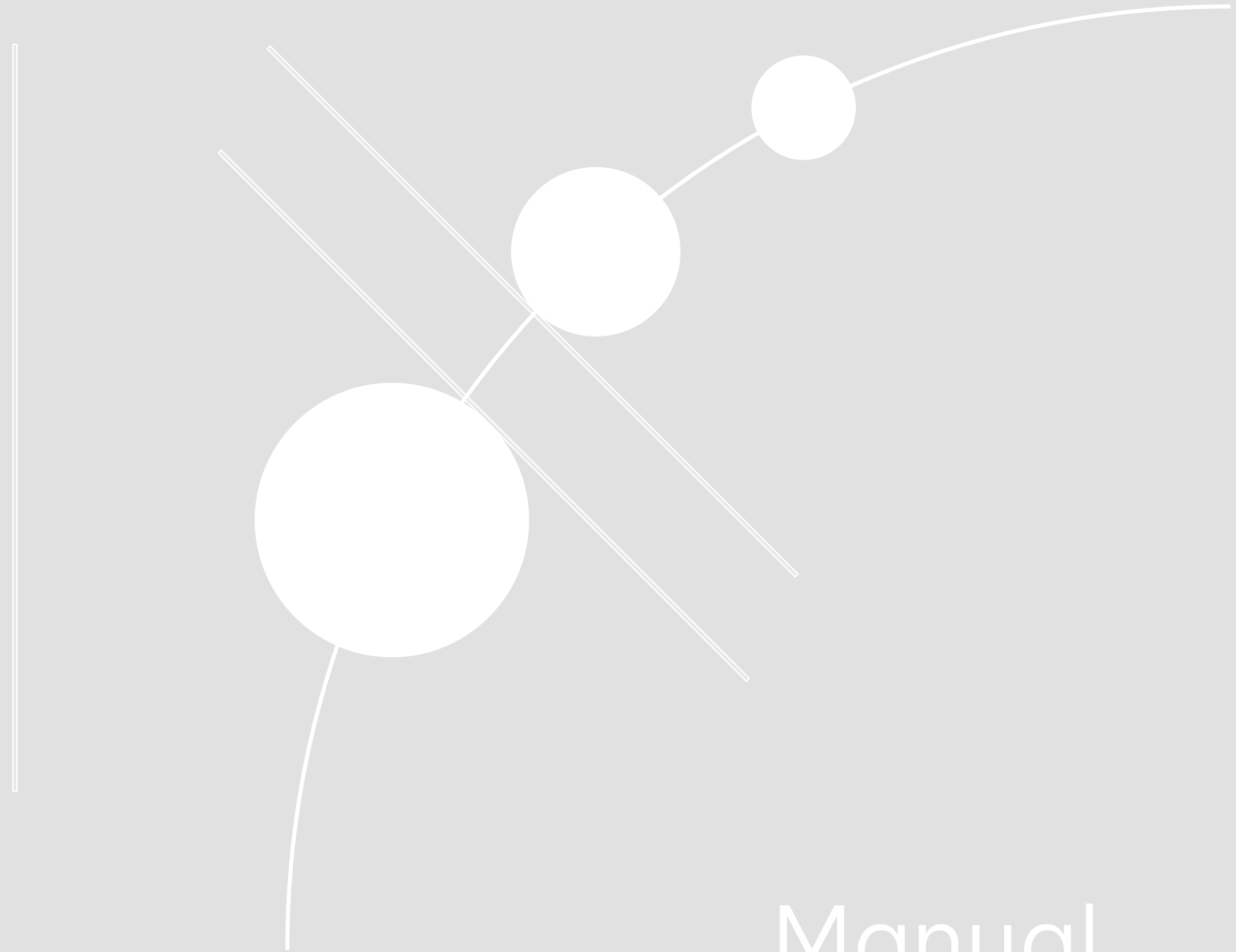
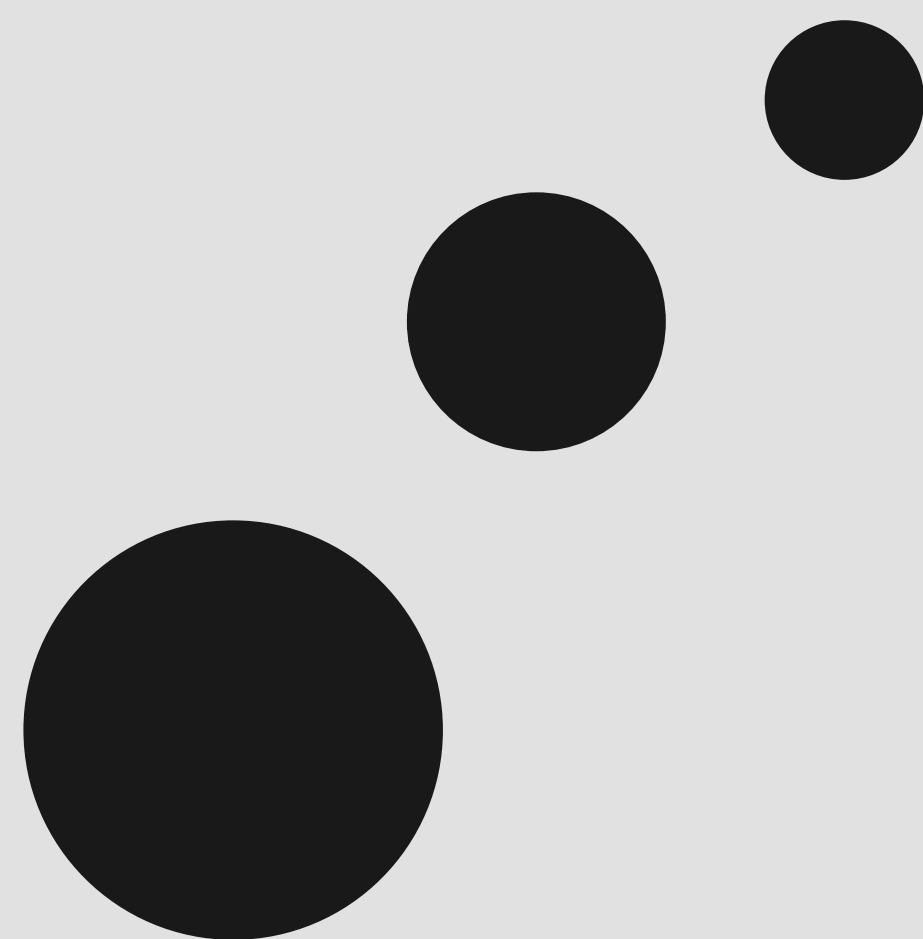


mouile



Manual
CORPORATIVO



1. Auditoría
2. Conceptos básicos
3. Diseño
4. Colores corporativos
5. Tipografías
6. Aplicaciones
7. Papelería
8. Aplicaciones digitales

¿Qué es moule?

Moule es un colectivo de creadores apasionados que se especializan en crear contenido galardonado con un tono de voz emocional, siempre inspirado en narrativas auténticas y naturales. Estamos en la búsqueda de historias que nos conmuevan, nos inspiren y actúen para un cambio positivo.

El contenido audiovisual tiene el poder de crear un impacto duradero y dar voz a las ideas que necesitan ser escuchadas.

Antes de constituir nuestra productora, una parte de nuestro equipo, trabajaba dirigiendo un estudio de comunicación y marketing.

Eso nos ofrece una garantía para poder desarrollar un modelo de trabajo distintivo y a la vez cumpliendo los objetivos de cada proyecto.

De lo bueno a lo extraordinario hay una delgada línea esperando ser cruzada por una gran idea.

Por estos motivos, el compromiso en cada uno de los proyectos, nos recuerda el porqué empezamos este apasionante camino en busca de una solución alternativa. Demostrar una manera de comunicar tan opcional como creativa, y a la vez, emocionalmente atractiva.

¿En qué nos caracterizamos?

Realizamos producciones audiovisuales para anuncios comerciales, cine documental y contenido de marca. Comprendemos las necesidades de nuestros clientes, aplicamos la creatividad y utilizamos el lenguaje con el que se comunica con su público.

Miramos, comprendemos y mostramos.

Estamos ubicados en las Terres de l'Ebre (Tarragona), pero realizamos producciones allá donde sea necesario.

Nuestra productora destaca por crear historias con un tono emocional.

Nuestros servicios principales son: ***Audiovisual corporativo, fotografía, storytelling, dirección creativa y creación de guiones.***

Siempre confiamos y apostamos por trabajar con gente joven en el equipo; gente nueva en el sector, con nuevos conocimientos y una visión actualizada del mundo. Por eso, nuestro producto, se distingue de la competencia porque ofrece una perspectiva joven, optimista y creativa, que le aporta al producto final un toque narrativo contemporáneo.

Comprendemos las necesidades de nuestros clientes, aplicamos la creatividad y utilizamos el lenguaje con el que se comunica con su público. Miramos, comprendemos y mostramos.

¿En qué valores trabajamos?

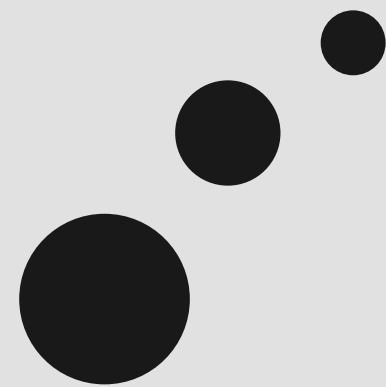
1. Arte
2. Cercano
3. Solidaridad
4. Sostenibilidad
5. Calidad
6. Transparencia
7. Oportunidad
8. Creatividad
9. Experiencia
10. Cultura

Una imagen con personalidad

La representación de la marca transmite mucha personalidad sin sobrepasar los proyectos de los clientes. Una imagen neutra pero con carácter ideal para adaptarse en cualquier base sin importar el tamaño o color.

Genera una buena lectura predominando el elemento que hacer referencia al Isotipo.

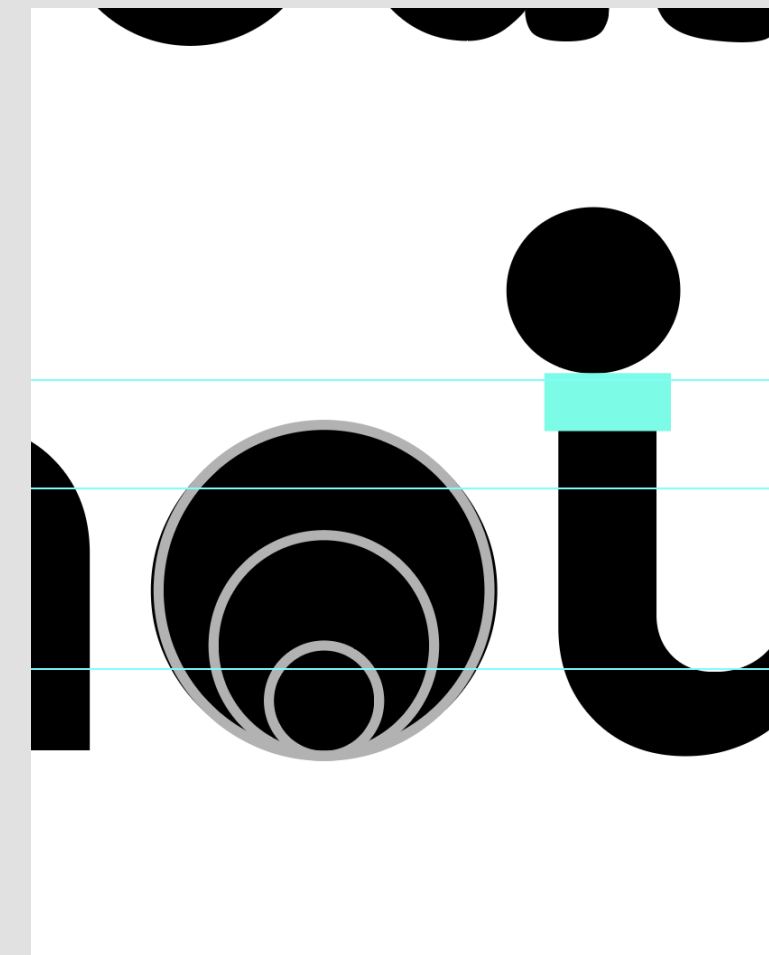
mouile



Conceptos
básicos

Arquitectura gráfica

La geometrización es totalmente proporcional.



La reticulación está basada en los espacios que ha generado el kerning de la tipografía diseñada para el proyecto.

Diseño

Un color para generar color

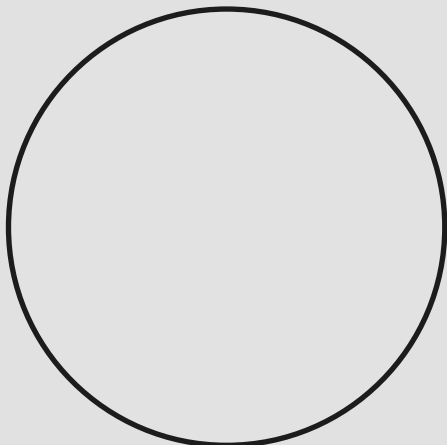
Como bien describe la misma marca, somos un molde para futuros proyectos creativos.

Lo más importante del proyecto es estar constantemente presente sin destacar más que los clientes. El color debe ser una alternativa neutral eficaz para adaptarse en cualquier aplicación.



PANTONE Black c

C	67,19 %	R	45
M	61,33 %	G	42
Y	60,55 %	B	39
K	73,44 %		



PANTONE 427c 60%

C	12,89 %	R	228
M	8,98 %	G	228
Y	10,55 %	B	227
K	0 %		

Una tipografía neutral y con personalidad

La tipografía secundaria de la marca, debe disponer de un modelo totalmente imparcial pero con la esencia del proyecto.

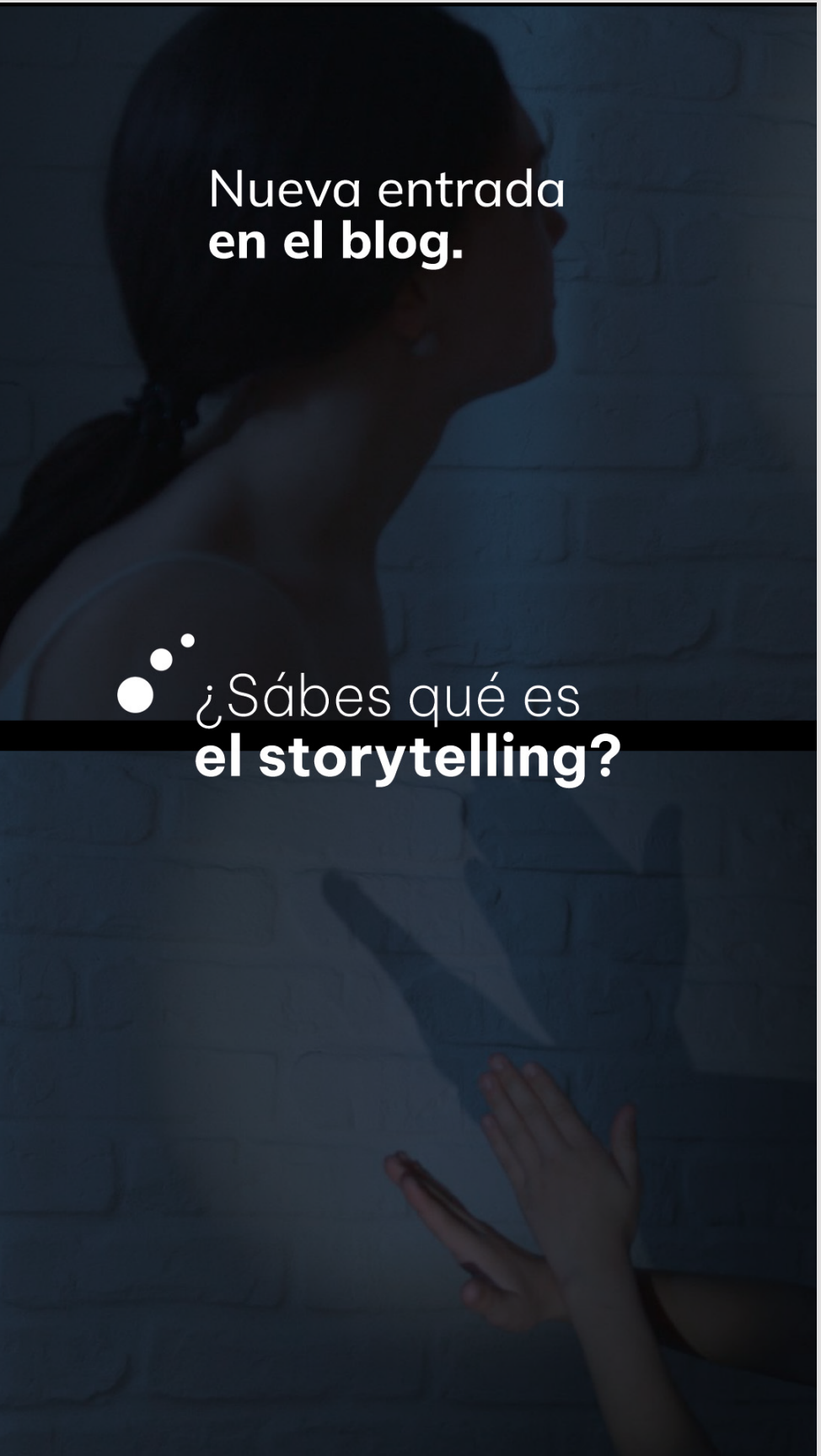
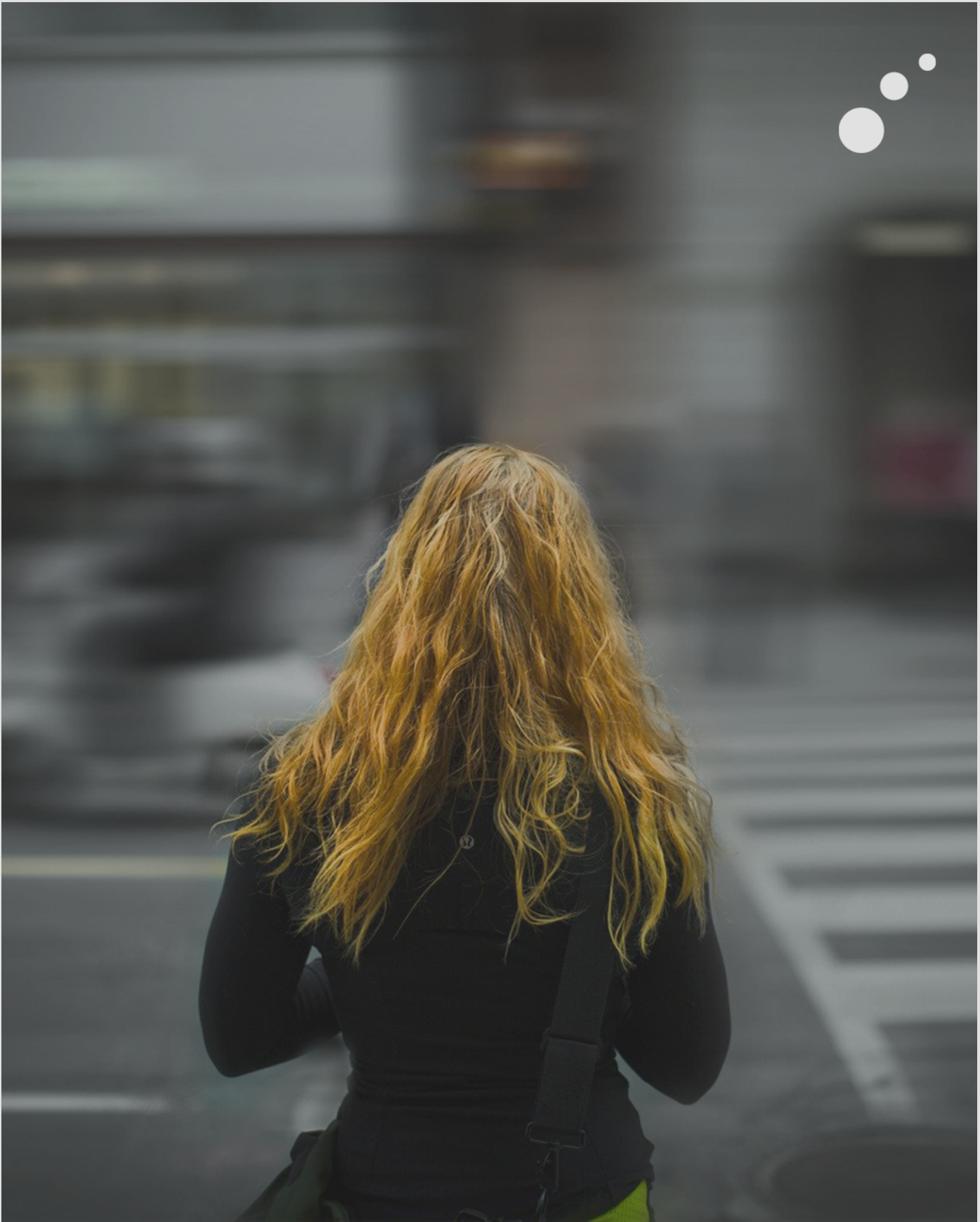
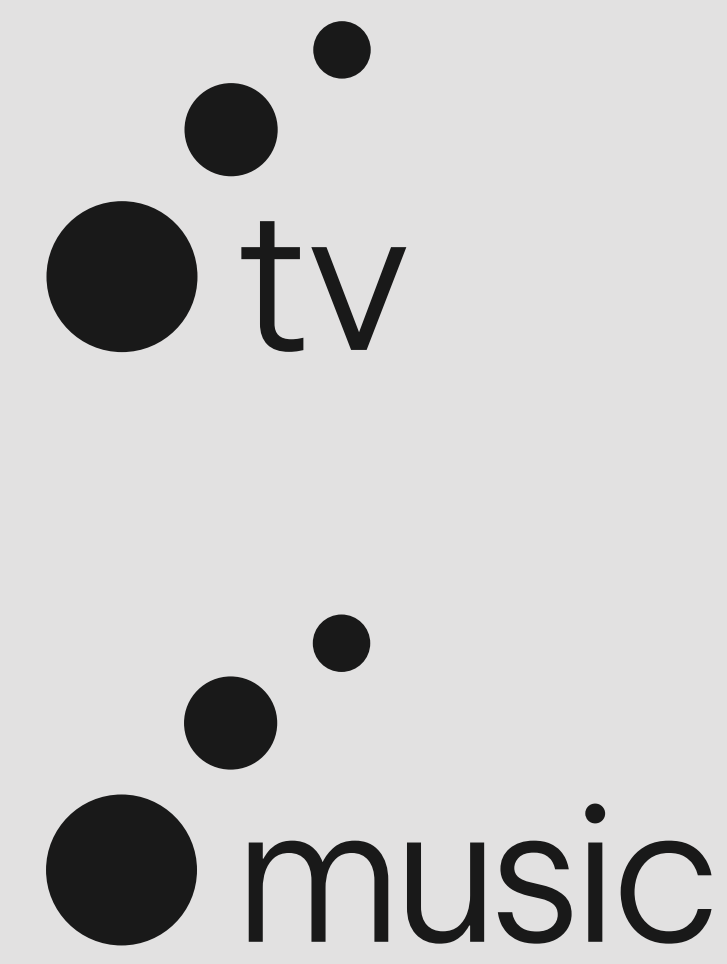
Be Vietnam Pro: El arte de crear...

Be Vietnam Pro: El arte de crear...

Be Vietnam Pro: El arte de crear...

Be Vietnam Pro: El arte de crear...

Contenido para redes sociales



Aplicaciones

Carpeta presentación

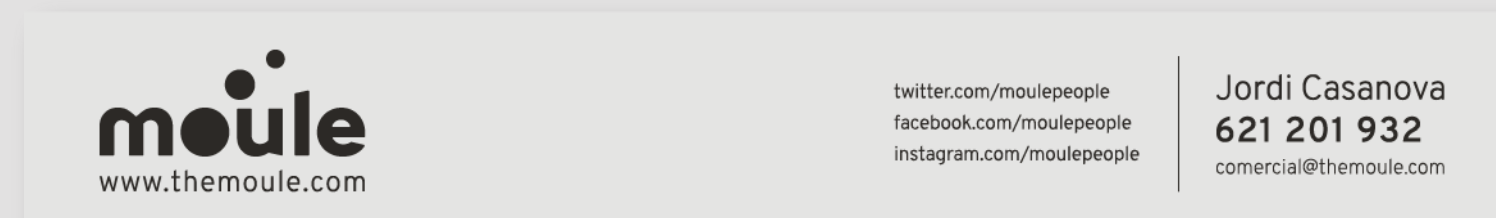


Elementos de presentación

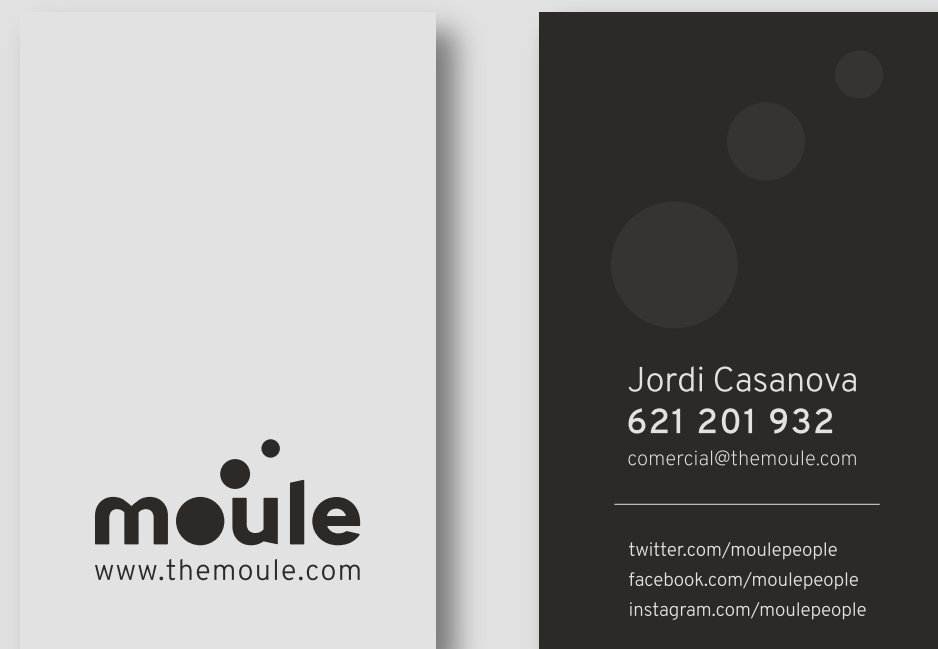
El logotipo nunca debe quitar importancia al resto del diseño. Pero si deja la huella corporativa necesaria para resaltar en una imagen neutra y elegante.

Todos los elementos de papelería deben respetar los colores corporativos de la marca.

Firma correo corporativo



Tarjetas de visita



moûle

moûle

Aplicaciones
digitales

Aplicaciones
incorrectas

~~moûile~~

~~moûile~~

Aplicaciones
correctas

moûile

